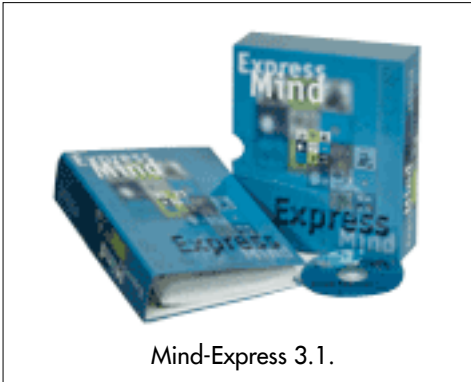
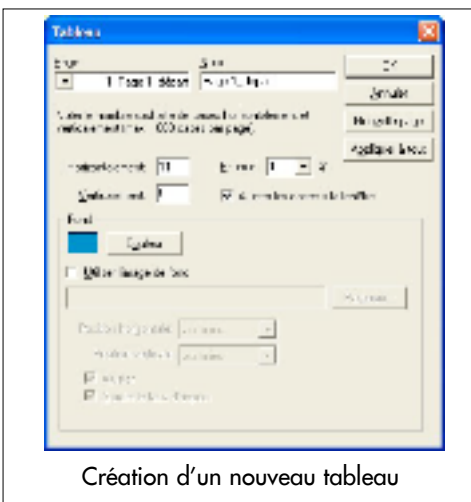
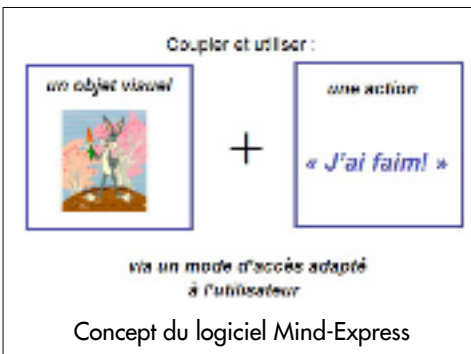


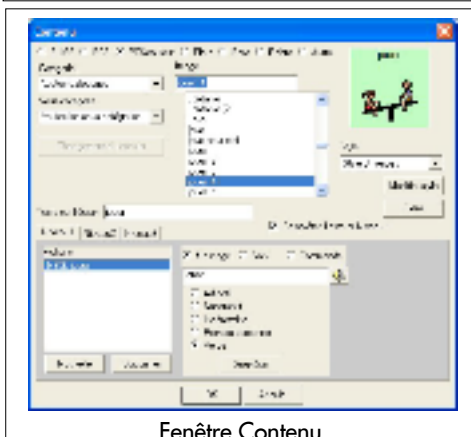
MIND-EXPRESS (PC)



Mind-Express 3.1.



Création d'un nouveau tableau



Fenêtre Contenu

Référence	Mind-Express 3.1 pour PC
Fabricant	Technologie & Intégration Sint-Pietersnieuwstraat 41 — 9000 Gand (B) ☎ 00 32 9 264 33 91 Fax. 00 32 9 264 35 94 www.tni.be info@tni.be
Distributeurs	<ul style="list-style-type: none"> • CIMIS www.cimis.fr ☎ 04 72 69 70 80 53 rue Georges Courteline — 69100 Villeurbanne • VOCALISIS Informatique www.vocalisis.com ☎ 01 39 53 00 63 7 rue Hoche — 78000 Versailles • SUPPLÉANCE www.suppleance.fr ☎ 01 39 44 96
Prix	<ul style="list-style-type: none"> • Mind-Express = 690 € ttc • Real Speak = 270 € ttc

INTRODUCTION

Le logiciel Mind-Express est un outil multimédia permettant des applications nombreuses et variées pour développer et soutenir la communication, le divertissement, l'éducation et la thérapie de la personne dont la communication verbale est déficiente.

Grâce aux sons, chansons, photos, histoires,... pouvant être intégré(e)s dans le logiciel, les applications créées seront d'autant plus interactives et personnalisées. Le "texte-à-parole" (Realspeak) et le module grammatical incorporés permettent à la personne handicapée une communication claire et agréable avec son entourage.

La richesse du logiciel Mind-Express s'adresse aussi bien aux enfants, qu'aux adolescents et adultes.

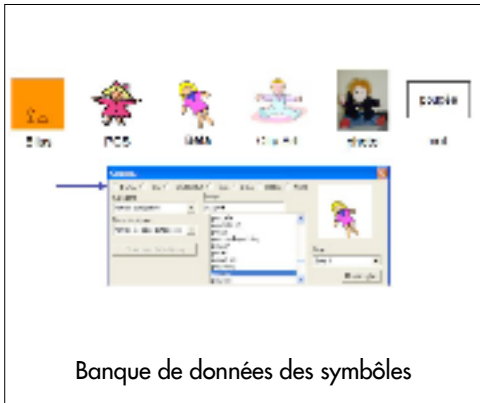
CONFIGURATION

PC 300 Mhz, Windows 98 à XP, 32 mo de ram, carte son 16 bits compatible multimédia.

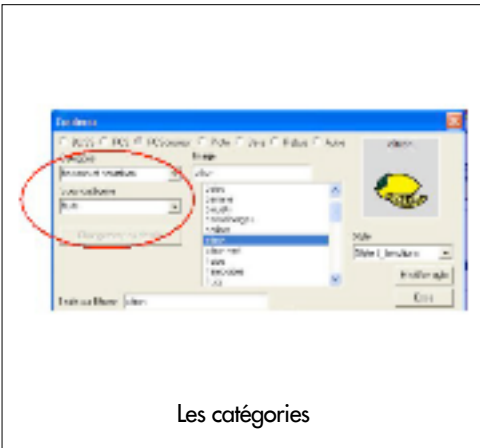
PRÉSENTATION

Mind-Express est un logiciel compact qui intègre dès le départ son éditeur de grilles, la banque de données d'images, les différentes actions, le concept grammatical compatible avec la voix synthétique Realspeak (disponible en option).

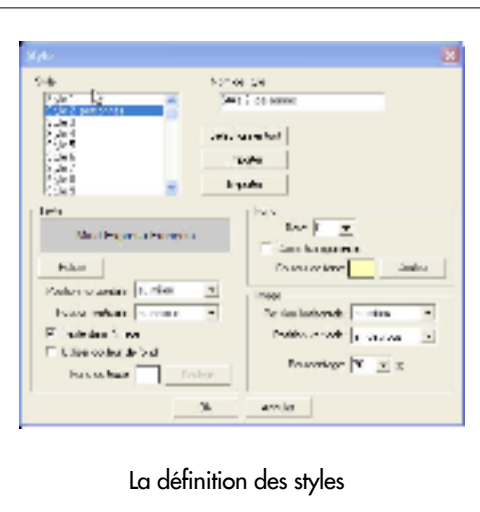
La création de nouvelles applications est simple et rapide car celles-ci se programment à partir d'une seule fenêtre à l'écran appelée le "Contenu".



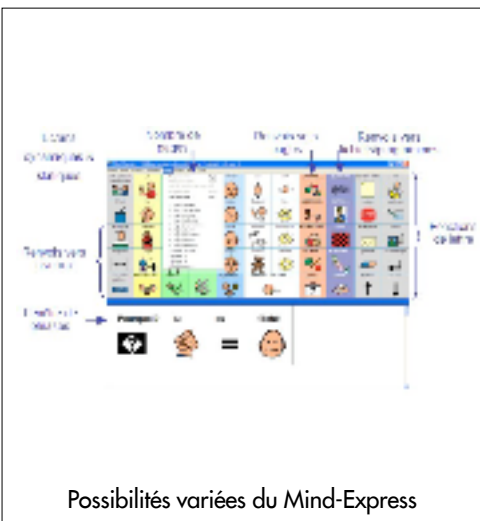
Banque de données des symboles



Les catégories



La définition des styles



Possibilités variées du Mind-Express

• Les tableaux

Via "Options > Tableau", on peut ouvrir un nouveau tableau vierge afin de créer une nouvelle application. On peut définir le nombre de cases, leur grandeur (variable entre elles), l'espace entre les cases ainsi que la couleur de la grille. Un tableau peut contenir autant de pages que l'on souhaite. Chaque page étant à nouveau paramétrable.

• Les cases - Les objets visuels

Via la fenêtre à l'écran "Contenu", on peut programmer le contenu des différentes cases de votre tableau (leurs aspects visuels & actions). Par un simple clic droit sur la case à modifier, vous faites apparaître cette fenêtre.

Banque de données : La banque de données contient des lexiques de symboles tels que Bliss, PCS, Beta,... Mind-Express vous donne également la possibilité d'apporter vos propres images (formats bmp, jpg, gif).

Les catégories : Les symboles sont classifiés par catégories, ce qui permet une recherche rapide de symboles appartenant à la même famille.

Texte à l'écran : A chaque image, on peut associer un texte écrit (lettres, chiffres, mots, phrases,...).

Styles : Pour l'image ainsi que pour le texte écrit, on peut définir des styles. Ainsi, une image sera centrée, placée en haut, en bas, à gauche ou à droite dans la case. Elle pourra changer de taille et aura une certaine couleur de fond. Idem pour le texte, vous avez la possibilité de choisir la police, la taille et la couleur des caractères ainsi que la position dans la case.

• Les cases - Les actions

Grâce aux différentes actions et actions combinées, il est possible de créer des applications très interactives et attrayantes.

Communiquer un message/un son : Mind-Express permet d'associer à chaque case un (ou plusieurs) message(s)/son(s) via la voix synthétique (Realspeak) ou digitale. Des modifications peuvent être apportées à la voix synthétique en changeant la voix et en réglant la vitesse et le volume d'élocution.

Écrire des lettres : A côté de la communication orale, la communication écrite est également possible. Grâce à une fenêtre de phrases placée en haut ou en bas d'un tableau, l'utilisateur peut écrire une phrase en mots écrits et/ou en symboles. Grâce aux fonctions de lettre (tels que lecture, correction, sauvegarde, saut à la ligne, impression,...) l'utilisateur peut écrire des lettres, tenir un agenda, développer ses capacités de morpho-syntaxe, etc. Le feedback écrit vient soutenir la communication orale (intéressant en communication par balayage visuel). Il est également possible d'écrire directement dans la fenêtre de phrases via un clavier ordinaire / adapté.



Tellus 3 sur statif de table



Se divertir



Cahier de vie



Agenda de l'année

Comme pour les cases, les lettres sont également paramétrables en ce qui concerne leur police, taille et couleur des caractères.

Renvoi vers pages/niveaux/fichiers : Mind-Express permet de programmer facilement des renvois vers pages /niveaux / fichiers ce qui donne accès à un vocabulaire illimité.

Contrôle de l'environnement : Mind-Express permet de commander un contrôle de l'environnement par infrarouge. Ainsi, la personne peut par exemple allumer la télévision, changer de poste, téléphoner, ouvrir une porte...

Le logiciel permet d'introduire ses propres codes pour le contrôle de l'environnement.

Démarrage d'autres programmes : Comme Mind-Express fonctionne avec Windows, il vous donne la possibilité de lancer des programmes tels que le Windows Media Player, le Powerpoint Viewer, d'aller sur Internet, de lancer un CD-Rom, etc.

• La grammaire incorporée

Le point fort du Mind-Express se trouve dans le module grammatical. Grâce à lui, l'accord des adjectifs et la conjugaison automatique deviennent possibles, le singulier / pluriel et le féminin / masculin peuvent être distincts. De nouveaux verbes peuvent être créés et sauvegardés. Chaque image de la banque de données est associée à son concept linguistique. La grammaire incorporée apporte à l'accompagnant un gain en temps de programmation et à l'usager un gain en intelligibilité.

• Modes d'accès

Mind-Express peut être piloté par la souris (tout type), par joystick ou encore par 1 ou 2 contacteur(s) en mode balayage. Le clic automatique (mode Dwell) est également possible. Chaque mode d'accès permet des réglages personnalisés au niveau des temps et des stimuli visuels. Le balayage par contacteur(s) peut s'opérer en ligne-colonne / colonne-ligne / zigzag / bloc / case par case. Le balayage auditif est également possible.

• L'éditeur Bliss

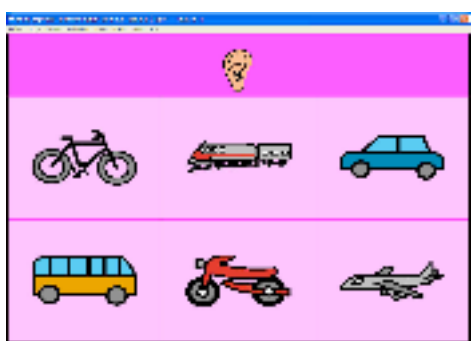
L'éditeur Bliss est un programme auxiliaire ajouté à Mind-Express pour créer de nouveaux symboles, en utilisant les règles standardisées Bliss. Il est possible de créer de nouveaux symboles avec les symboles de base, ou par la jonction de symboles Bliss existants. Une fois sauvegardés, les nouveaux symboles apparaissent automatiquement dans la banque de données Bliss du Mind-Express.

• Le dictionnaire

Grâce au dictionnaire, les mots mal prononcés par la voix synthétique (suite à leur orthographe) peuvent être corrigés et sauvegardés dans un dictionnaire. Ainsi, ces mots seront prononcés correctement tout en gardant une orthographe correcte.

Personnes	a	i	o	u	e	é	è	ê	nouvelle lettre	stop	continuer
LETTRA	ou	on	an	eu	au	ai	oi		pause		
RAVIOULES	ui	eau	aille	euille	ouille	ch	qu		enregistrer	revenir	
ABC	p	b	f	v	t	d	r	?	gommer	nouvelle ligne	
MOUS	s	z	l	m	n	k	g	!	Col haut	Col bas	
PROPRIÉTÉS	c	q	h	j	ç	y	x	[]	A gauche	A droite	

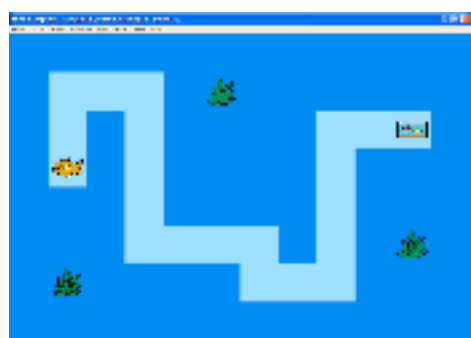
Tableau alphabétique et fonctions de lettres



Jeu de discrimination auditive



Jeu de lecture



Apprentissage de la souris ou du joystick

© APF 2004

RÉSEAU NOUVELLES
TECHNOLOGIES

INFOS@RNT-APF.ORG

AUTEUR

ANDRÉA HUGO

ORTHOPHONISTE
TECHNOLOGIE & INTÉGRATION
GAND (B)

E-MAIL : ANDREA@ELIS.UGENT.BE

JUIN 2004

• La sélection de l'utilisateur

Cette fonction permet, pour un même tableau, de définir des réglages personnalisés au niveau du "texte-à-parole"/du mode d'accès/du dictionnaire et de la lettre. Cette fonction est très utile en institution lorsqu'un même tableau est utilisé avec différentes personnes.

• La prédiction de mots

Utilisé avec Skippy (cf. fiche RNT 4-60), Mind-Express permet la prédiction de mots écrits.

• Modules supplémentaires

SMS : Mind-Express permet, via adaptation Bluetooth, d'envoyer et de recevoir des SMS. L'utilisateur écrit son message grâce à son tableau de communication (symboles/mots écrits) et l'envoi ensuite sous forme de SMS. Dès que l'utilisateur reçoit un SMS, il peut lire/sauvegarder/effacer celui-ci.

Snapshots : Grâce à ce module et en combinaison d'une webcam l'utilisateur peut prendre lui-même des photos qui seront sauvegardées et qui pourront être regardées à tout moment.

• Tellus 3 (Fiche à paraître)

Mind-Express peut être intégré dans le Tellus 3 (produit conçu également par la firme Technologie & Intégration). Le Tellus 3 est une plate-forme multimédia très robuste qui a la puissance d'un ordinateur ordinaire (Intel Pentium III 933 MHz - Windows XP). Il permet à la personne porteuse de handicap moteur et de la communication une vie plus autonome et diversifiée.

CONCLUSION

Mind-Express est un logiciel convivial, puissant et évolutif. Avec Realspeak et le module grammatical, Mind-Express donne à la personne en difficulté une voix intelligible (mais féminine). Le logiciel est facile à utiliser et à programmer pour une personne familiarisée à l'environnement Windows. Grâce aux différentes possibilités qu'offre le programme, les tableaux sont adaptables aux possibilités motrices, visuelles, cognitives et langagières de l'utilisateur ainsi qu'à ses besoins et intérêts.

Pensons aux plus simples jeux d'actions-réactions et aux tableaux développés avec plus de 150 pages de vocabulaire, aux jeux de lecture, d'écriture et de discrimination auditive et visuelle, aux juke-box, au contrôle de l'environnement, etc.

Cet excellent logiciel est disponible sur CD de démonstration valable 60 jours auprès de Technologie et Intégration. Pour des raisons de Copyright, le nombre de symboles en CD de démonstration est limité.